

# Tessera di emergenza

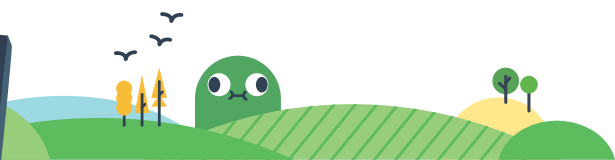


Difficoltà: ★★●●●

Materiale: forbici, colla o colla vinilica

Stampa questa pagina in formato A4 e ritaglia la tessera lungo i bordi (linea continua). Metti della colla sul lato interno e piega la tessera in corrispondenza della linea tratteggiata.

**Suggerimento:** usa della carta spessa per avere una tessera più resistente.



——— Tagliare  
- - - - - Piegere