

Notfallkärtchen

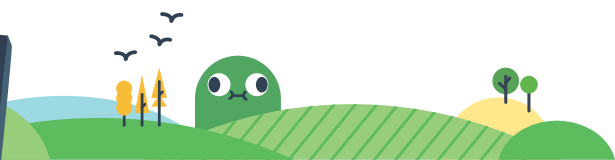
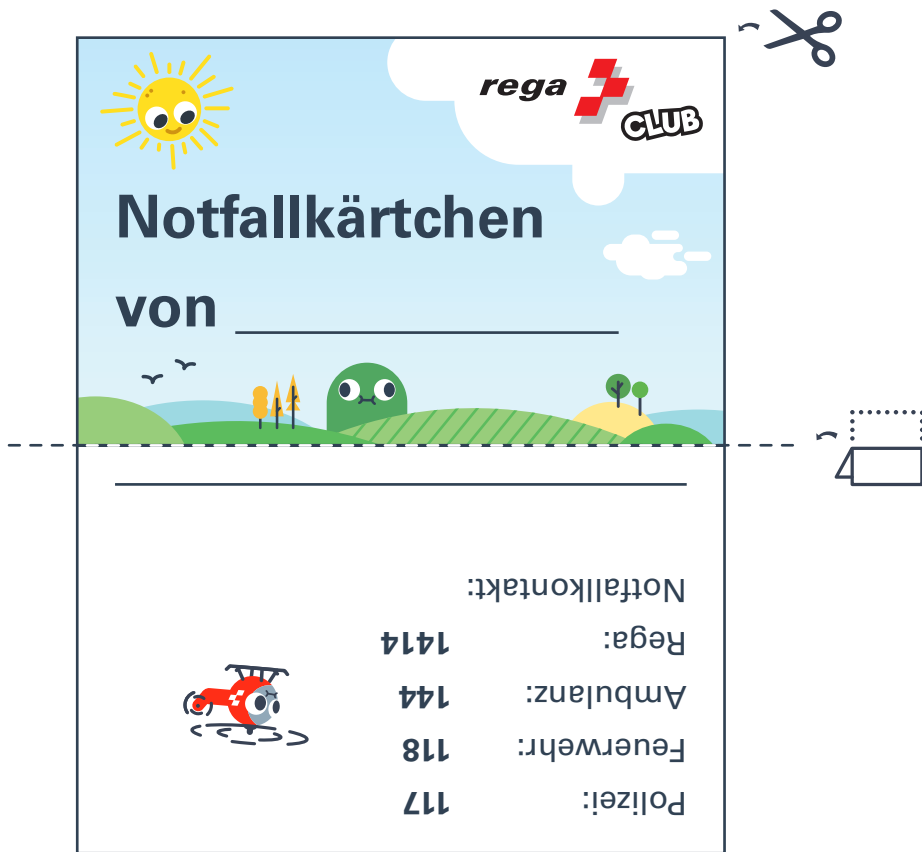


Schwierigkeit: ★★●●●●

Material: Schere, Leimstift oder Weissleim

Drucke diese Seite auf A4 aus und schneide die Karte entlang der durchgehenden Linie aus. Trage anschliessend etwas Leim auf die Innenseite auf und falte die Karte entlang der gestrichelten Linie.

Tip: Verwende dickeres Papier für ein stabiles Kärtchen.



——— Schneiden
- - - - - Falten