

Modellino di un jet pagina 1/4

Difficoltà: ★★★★★

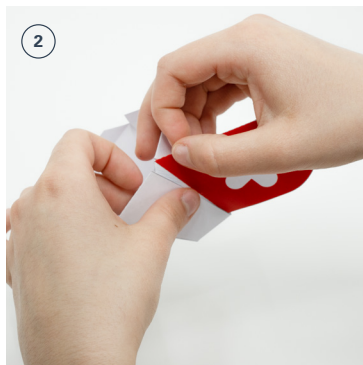
Materiale: forbici, taglierino, colla o colla vinilica

Stampa queste pagine in formato A4 o, se possibile, A3. Taglia lungo la linea continua e piega in corrispondenza delle linee tratteggiate. Non dimenticare di tagliare una fessura sulla fusoliera. Poi segui le istruzioni.

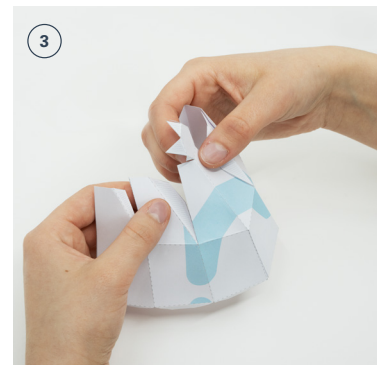
Suggerimento: usa della carta spessa per ottenere un jet più stabile.



1
Incolla la parte posteriore dell'aereo alle linguette. Lascia aperta la linguetta grande.



2
Incolla i due lati della coda tra loro e poi inseriscila nel lato aperto della parte posteriore. Incolla bene le linguette.



3
Costruisci la cabina di pilotaggio incollando insieme le linguette.



4
Fissa la fusoliera (fusoliera con le linguette) sulle tre linguette posteriori della coda.



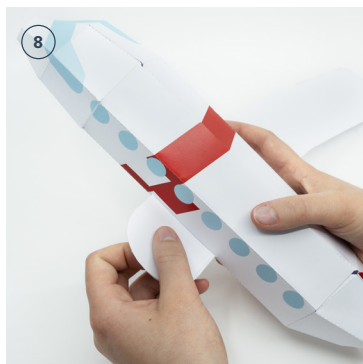
5
Fissa la cabina di pilotaggio alle tre linguette anteriori della fusoliera (fusoliera con le linguette).



6
Metti la colla sulle linguette restanti e incolla la fusoliera senza linguette all'aereo.



7
Metti la colla sulle parti tratteggiate delle ali e incolla insieme i due lati.

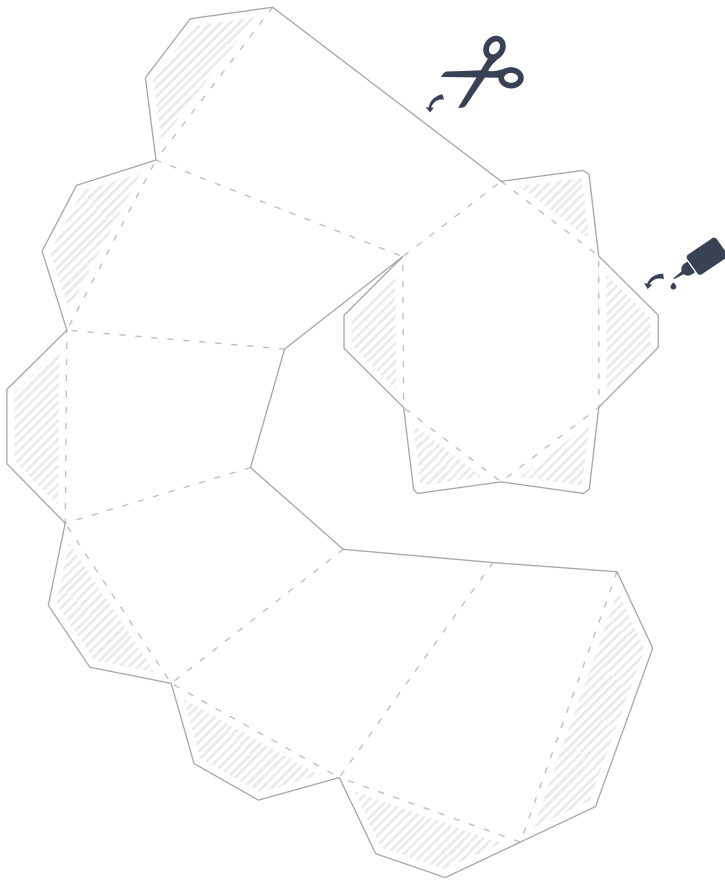


8
Inserisci le ali nelle fessure dell'aereo.



9
 Finito!





Parte posteriore

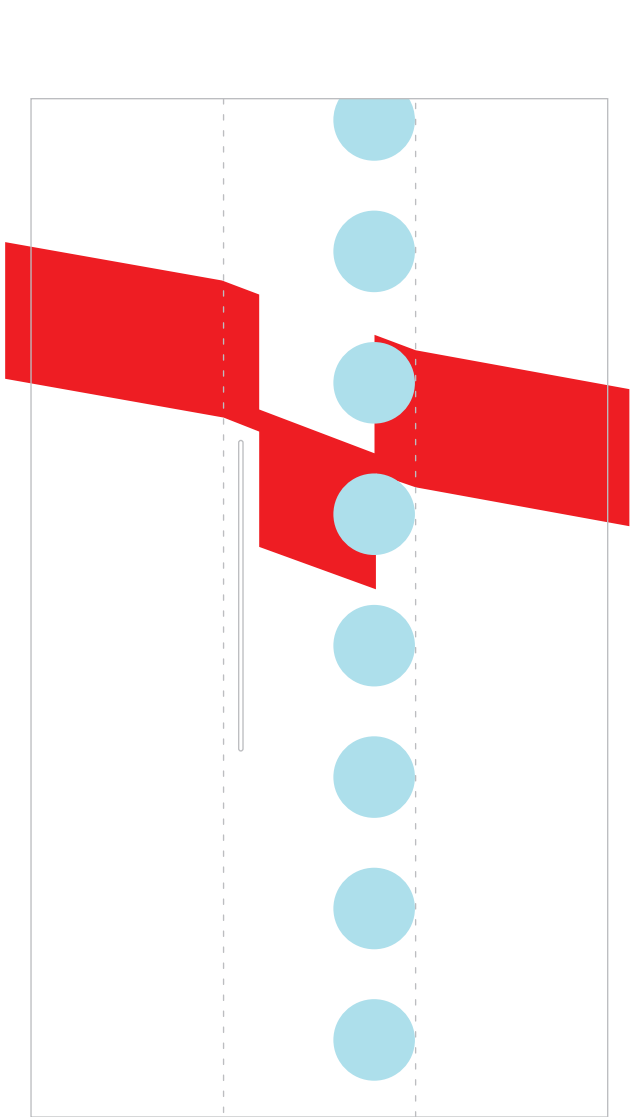


Cabina di pilotaggio

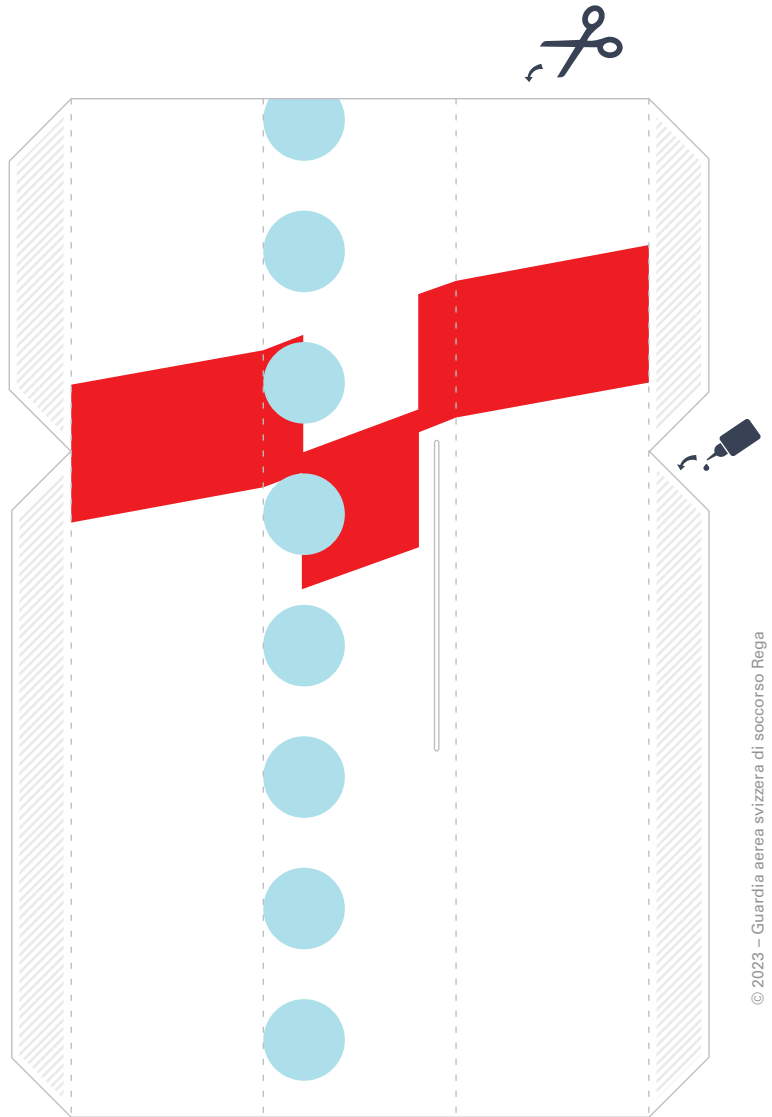
© 2023 - Guardia aerea svizzera di soccorso Rega



- Tagliare
- - - Piegare
- ▨ Mettere la colla



Fusoliera senza linguetta



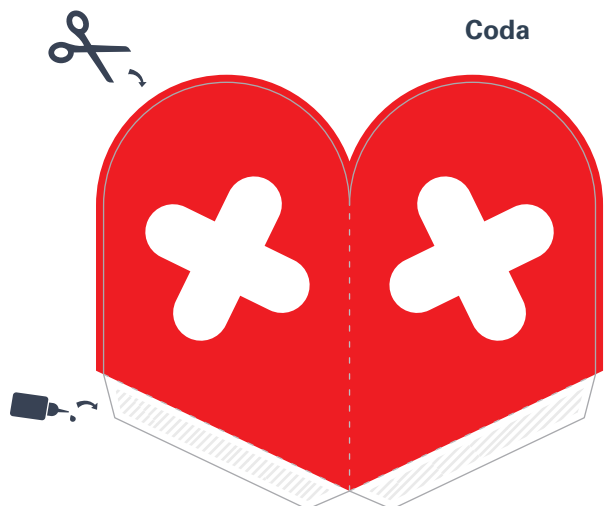
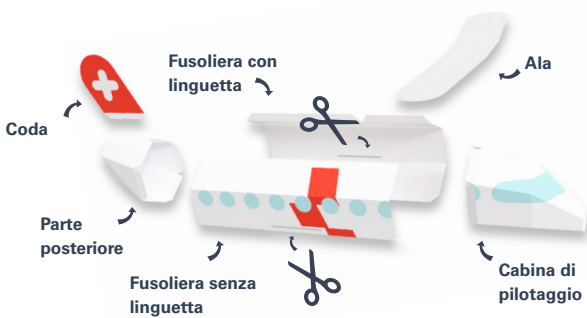
Fusoliera con linguetta

© 2023 - Guardia aerea svizzera di soccorso Rega



Attenzione

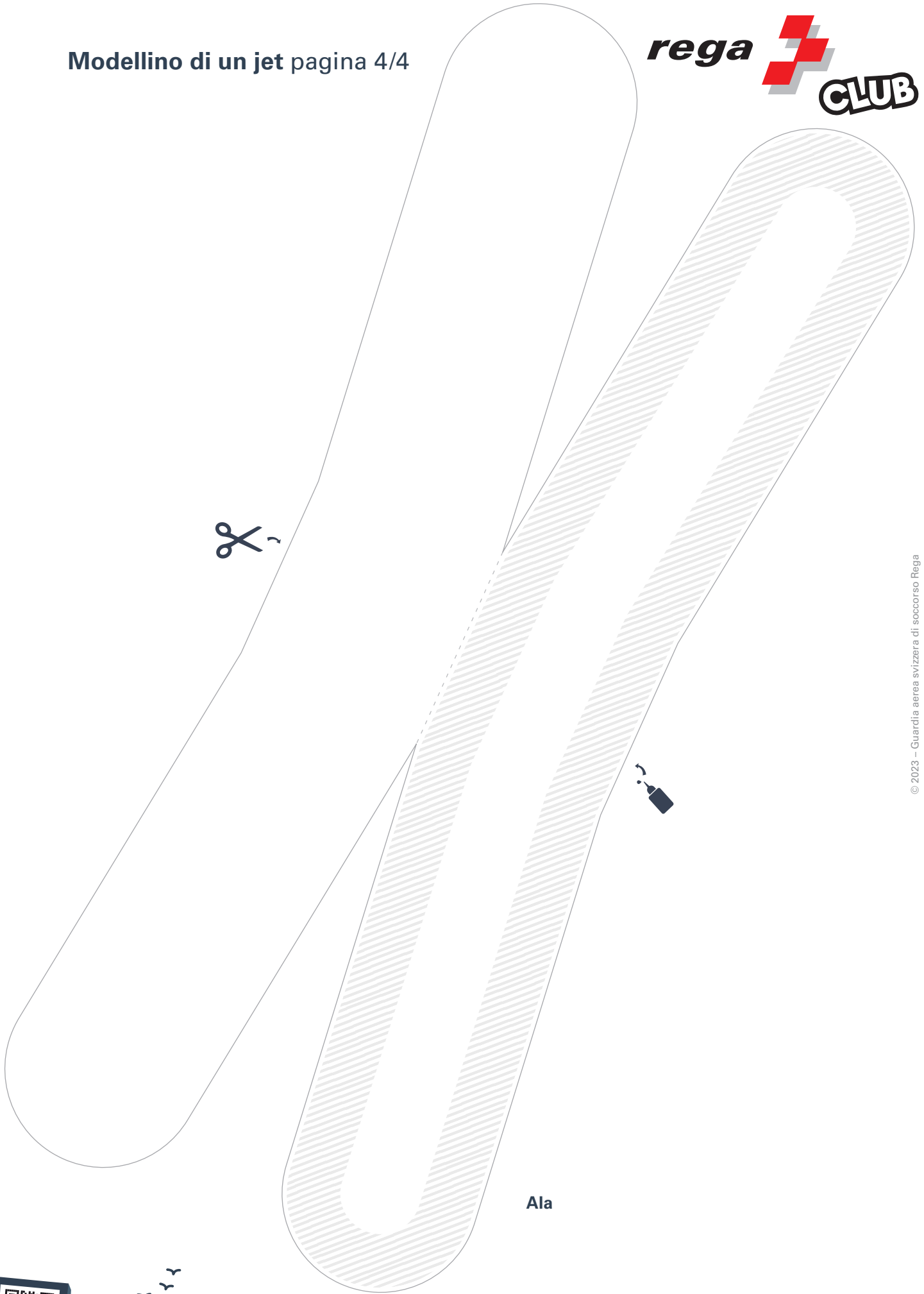
Taglia anche le strisce della fusoliera



Coda



-  Tagliare
-  Piegare
-  Mettere la colla



© 2023 – Guardia aerea svizzera di soccorso Rega



- Tagliare
- - - Piegare
- ▨ Mettere la colla