

# Modellino di una montagna Pagina 1/5

Difficoltà: ★★☆☆●

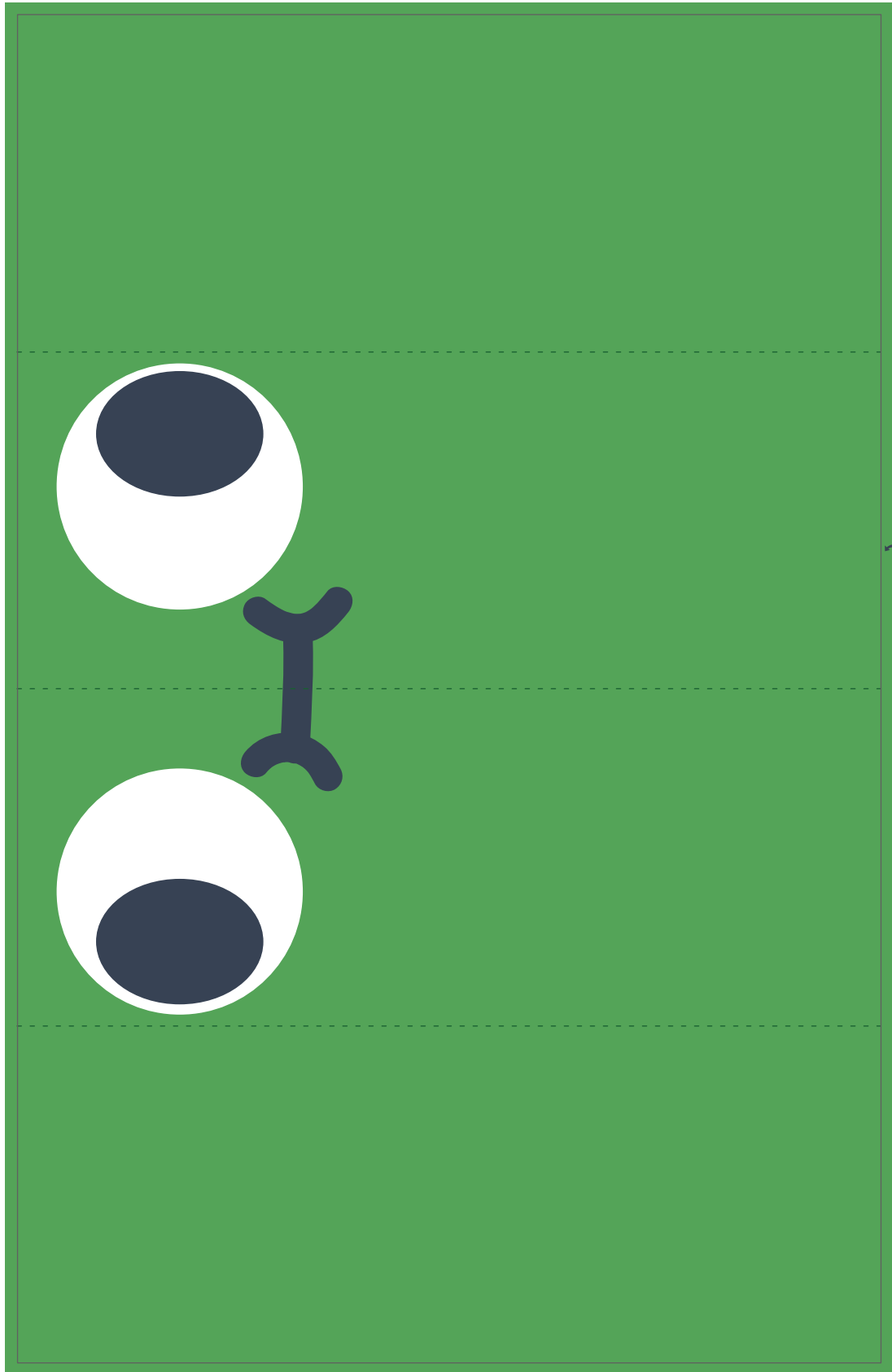
Materiale: forbici, colla o colla vinilica

Stampa tutte e cinque le pagine su formato A4 o, se possibile, A3. Taglia lungo la linea continua e piega in corrispondenza delle linee tratteggiate. Poi metti la colla sulle linguette e congiungi le diverse parti.

**Suggerimento:** usa della carta spessa per avere una montagna più stabile.



— Tagliare  
- - - Piegare  
/// Mettere la colla

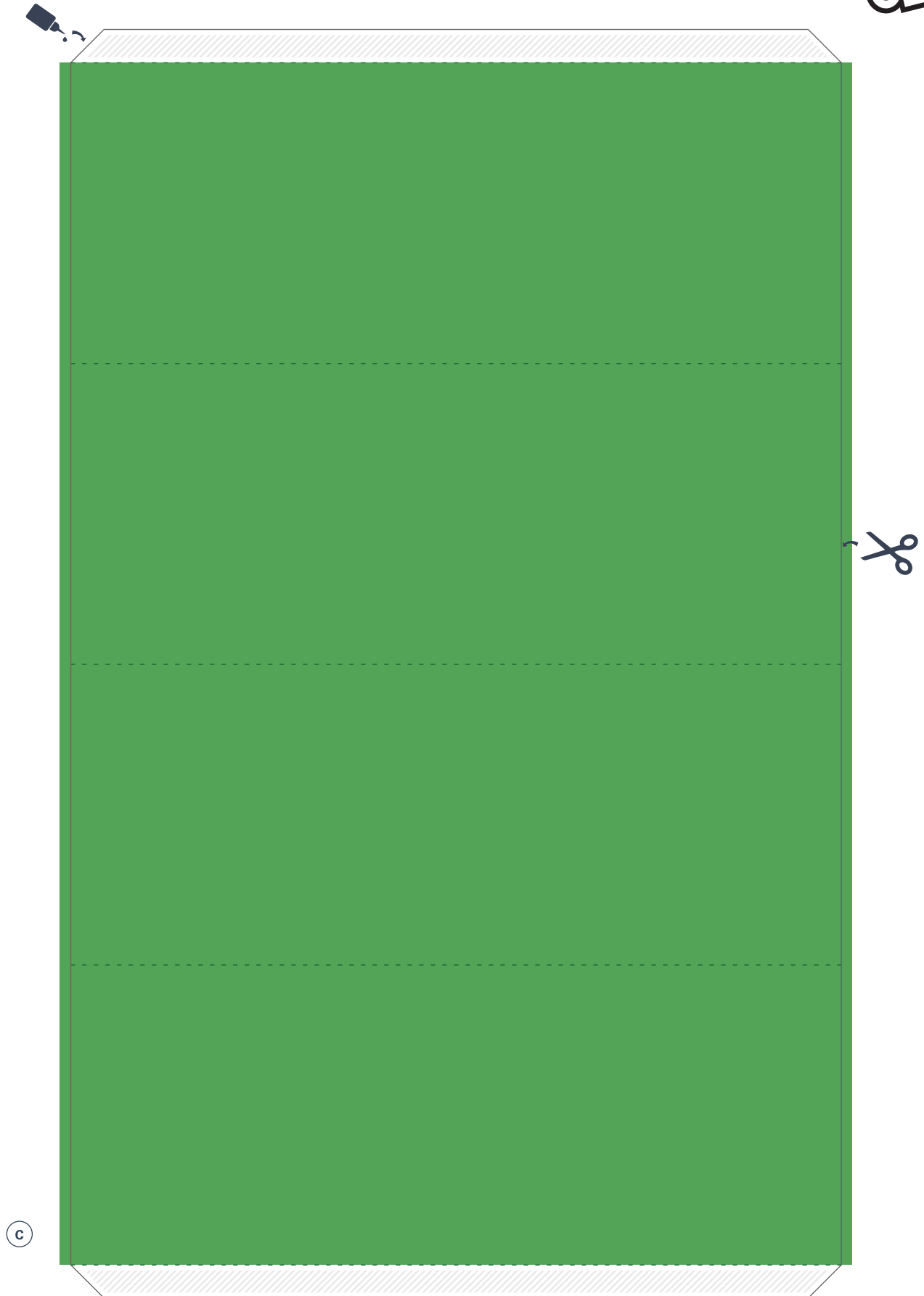


B

© 2023 – Guardia aerea svizzera di soccorso Rega



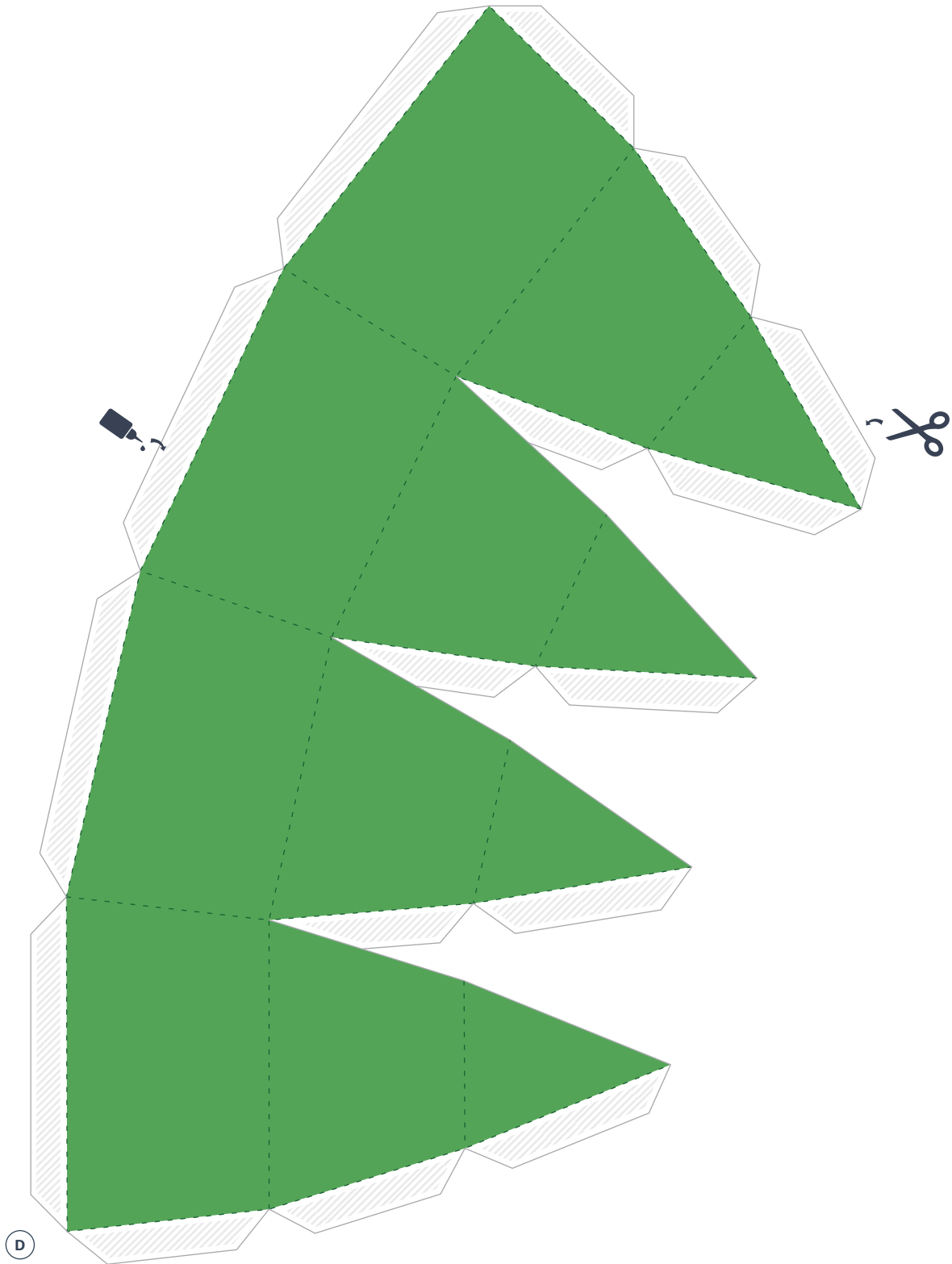
-  Tagliare
-  Piegare
-  Mettere la colla



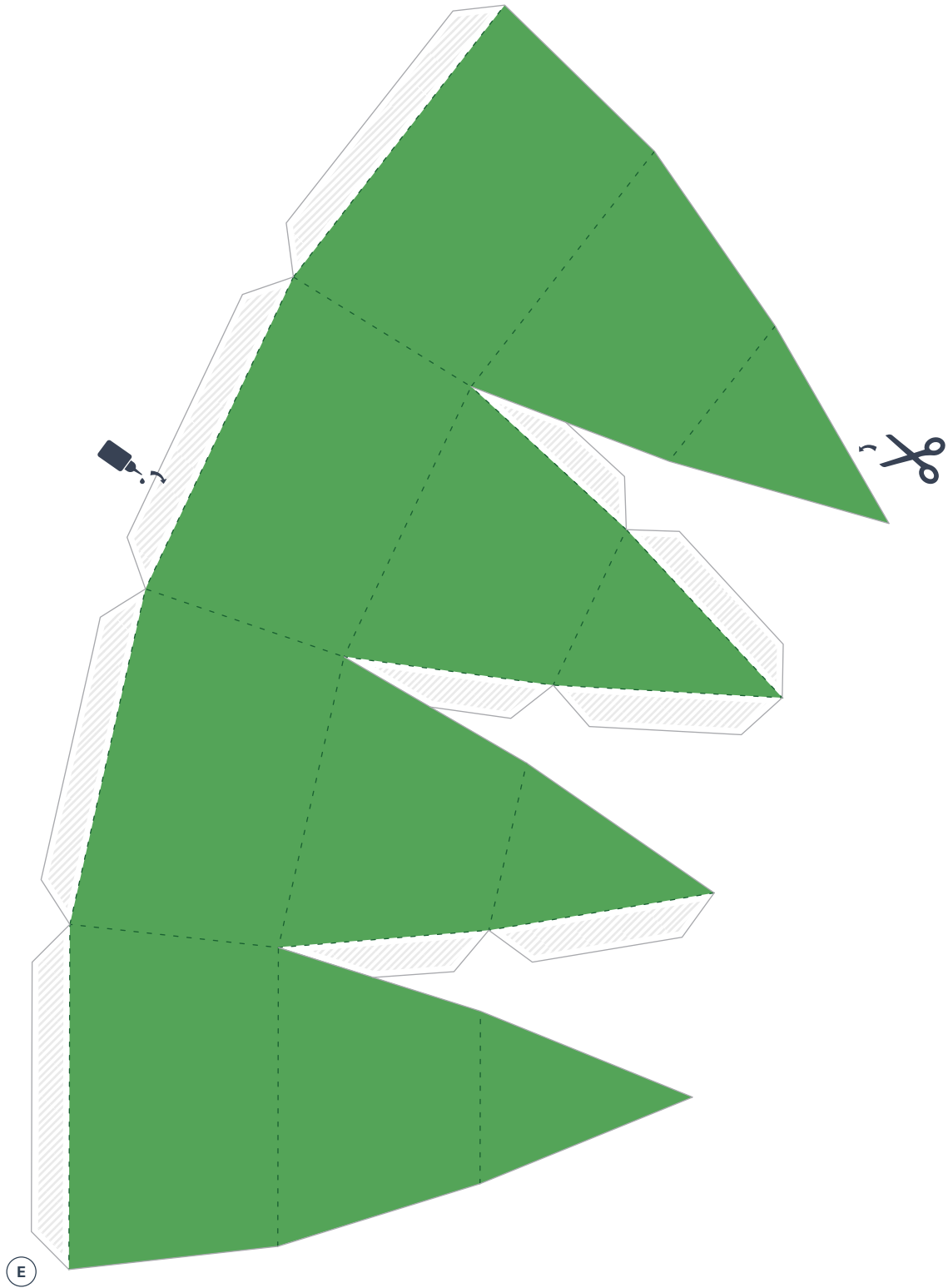
© 2023 – Guardia aerea svizzera di soccorso Rega



-  Tagliare
-  Piegare
-  Mettere la colla



- Tagliare
- - - Piegare
- ▨ Mettere la colla



-  Tagliare
-  Piegare
-  Mettere la colla