

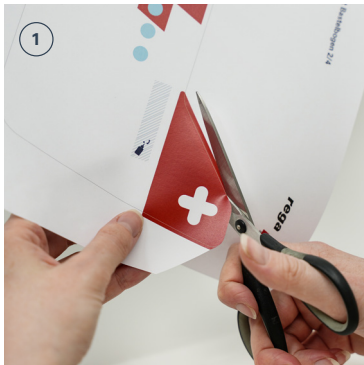
# Modèle d'avion-ambulance en PET Page 1/4

Difficulté : ★★☆☆

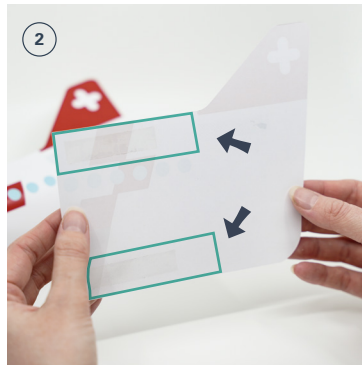
Matériel : 1 bouteille en PET transparente (5 dl), ciseaux, tube de colle ou colle blanche et scotch (double face)

Imprime les quatre pages en format A4 et suis les instructions.

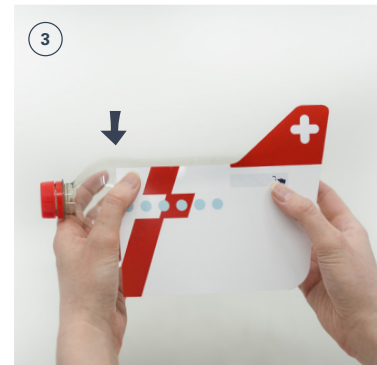
**Conseil** : utilise du papier épais pour construire un avion plus solide.



1 Découpe les pièces le long des lignes noires continues. Tu en auras alors 6.



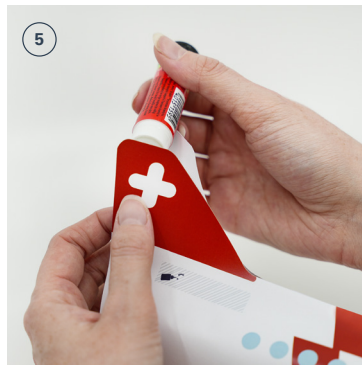
2 Applique du scotch double face ou de la colle à l'intérieur des pièces du fuselage, environ à cette hauteur.



3 Colle la première partie du fuselage sur la largeur de la bouteille en PET



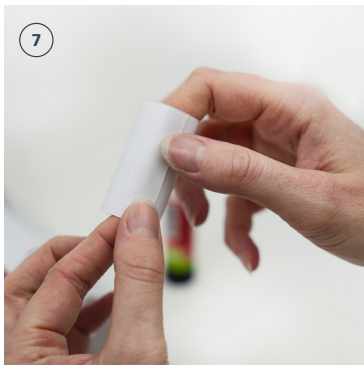
4 Colle la deuxième partie du fuselage à la même hauteur sur la bouteille.



5 Applique un peu de colle sur les faces intérieures des croix suisses et assemble-les.



6 Plie les ailes le long des lignes pointillées. Applique de la colle sur toutes les parties rayées.



7 Enroule les deux réacteurs et ferme-les avec de la colle.



8 Colle les deux réacteurs et les deux ailes aux endroits indiqués sur le fuselage.



 Voilà le résultat !

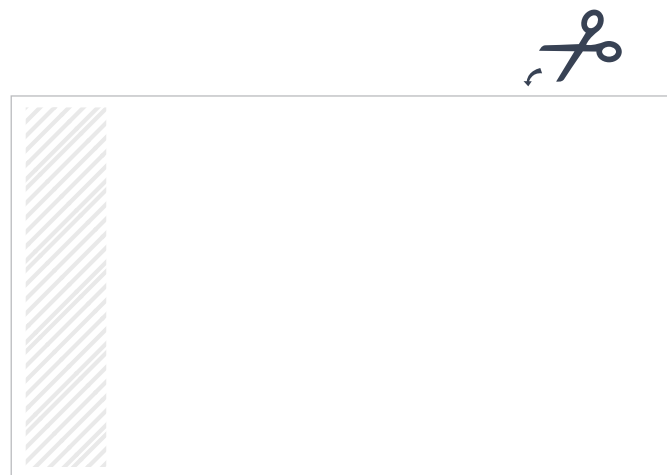


— couper  
- - - plier  
/// coller

Fuselage 1



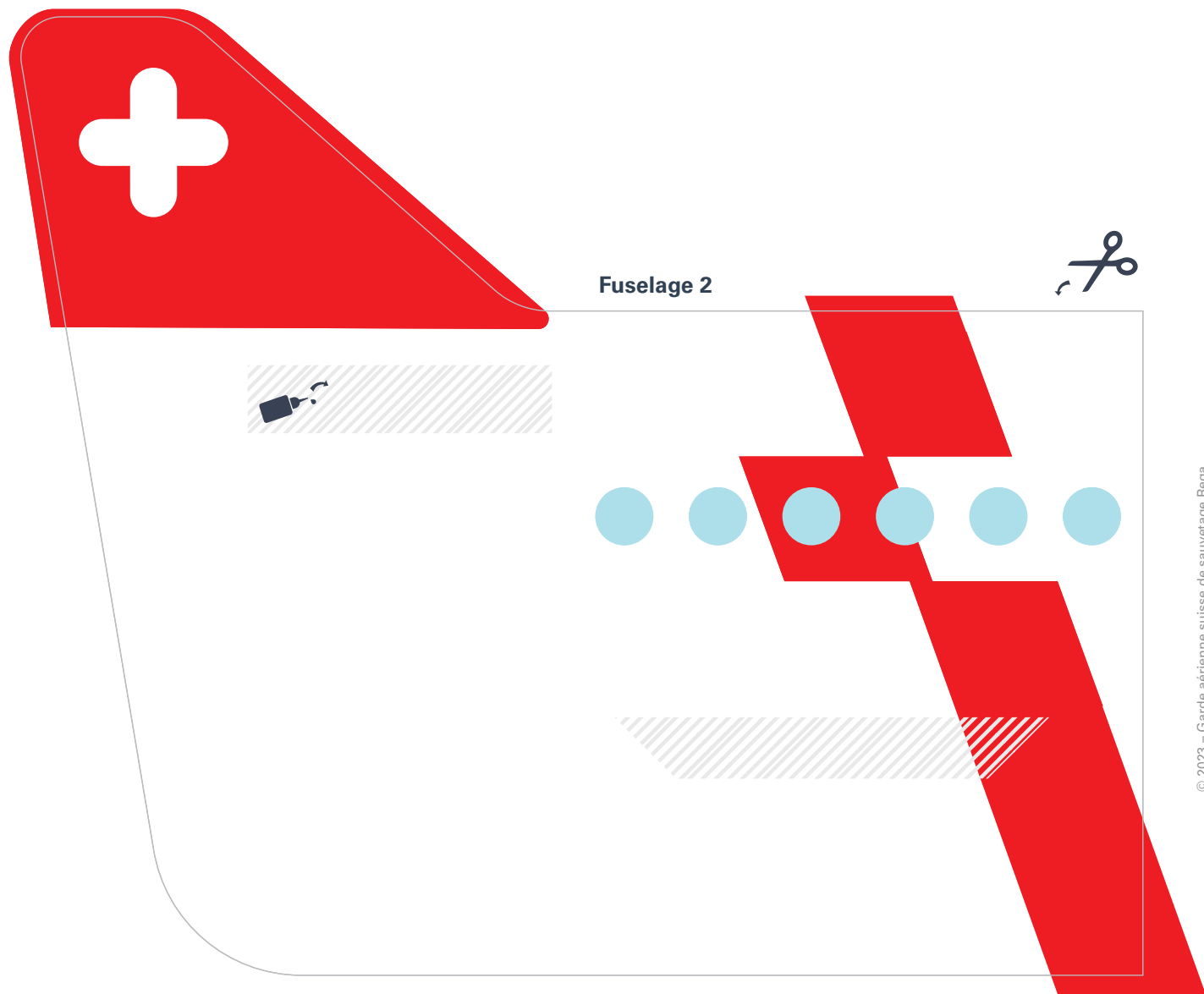
© 2023 – Garde aérienne suisse de sauvetage Rega



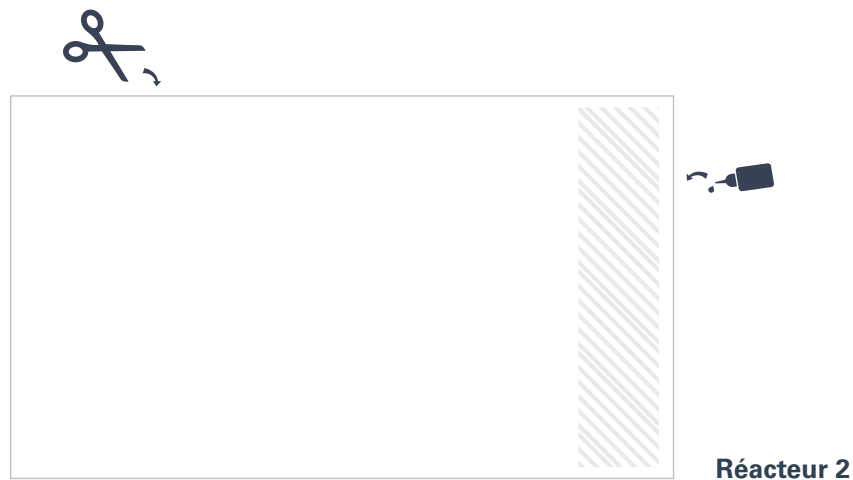
Réacteur 1



-  couper
-  plier
-  coller



© 2023 – Garde aérienne suisse de sauvetage Rega



— couper  
- - - plier  
// coller

